

ЛЕГЕНДА:

- граница УП
- границе катастарских парцела
- аналитичка тачка

Постојећи објекти:

- 1 ГПО блока А1
- 2 ГПО блока А2
- 3 разводно постројење
- 4 депонија угља
- 5 електрофилтер блока А1
- 6 електрофилтер блока А2
- 7 силоси за пелво и шљоку
- 8 систем течног горива
- 9 измењивачко пумпна станица (ИПС)
- 10 црпна станица сирове воде
- 11 хемијска припрема воде (ХПВ)
- 12 цевовод за хидротранспорт пеласа и шљоке

КООРДИНАТЕ АНАЛИТИЧКИХ ТАЧКА ГРАНИЦЕ

БРОЈ	X	Y
1	7514112.04	4952897.24
2	7514108.24	4952908.80
3	7514099.12	4952905.78
4	7514097.15	4952911.72
5	7514090.93	4952889.84
6	7513974.62	4952872.41
7	7513972.00	4952873.10
8	7513960.10	4952924.20
9	7513900.50	4952941.60
10	7513852.30	4952961.90
11	7513833.80	4952968.10
12	7513830.80	4952971.70
13	7513828.90	4952976.40
14	7513827.36	4952975.28
15	7513818.29	4952983.46
16	7513804.55	4952999.19
17	7513781.67	4953019.56
18	7513772.50	4953034.40
19	7513761.60	4953044.10
20	7513752.00	4953053.90
21	7513738.50	4953065.50
22	7513740.50	4953073.00
23	7513768.00	4953103.90
24	7513783.23	4953131.56
25	7513797.85	4953140.77
26	7513805.32	4953158.78
27	7513822.89	4953169.44
28	7513825.19	4953171.71
29	7513829.61	4953178.13
30	7513831.10	4953182.34
31	7513834.15	4953185.90
32	7513832.26	4953190.73
33	7513834.77	4953193.71
34	7513832.06	4953196.62
35	7513846.08	4953213.14
36	7513850.34	4953209.98
37	7513861.49	4953218.58

БРОЈ	X	Y
38	7513870.04	4953238.14
39	7513872.17	4953243.86
40	7513883.62	4953234.44
41	7513889.19	4953247.09
42	7513897.12	4953256.93
43	7513976.09	4953353.61
44	7513983.00	4953361.86
45	7513986.21	4953367.07
46	7514004.97	4953353.37
47	7514028.07	4953340.39
48	7514050.80	4953328.14
49	7514052.87	4953327.39
50	7514055.53	4953326.88
51	7514071.76	4953324.26
52	7514082.39	4953323.52
53	7514089.73	4953324.01
54	7514096.03	4953325.35
55	7514107.92	4953328.72
56	7514126.45	4953334.89
57	7514171.08	4953349.42
58	7514180.50	4953353.80
59	7514192.69	4953354.25
60	7514197.66	4953352.58
61	7514201.84	4953350.08
62	7514205.18	4953346.78
63	7514207.65	4953342.72
64	7514212.05	4953333.22
65	7514215.22	4953325.78
66	7514219.68	4953308.71
67	7514222.97	4953300.29
68	7514234.79	4953294.64
69	7514235.26	4953285.31
70	7514235.02	4953275.86
71	7514225.48	4953273.13
72	7514229.22	4953249.02
73	7514232.52	4953228.57
74	7514234.75	4953214.81

БРОЈ	X	Y
75	7514235.81	4953200.78
76	7514237.94	4953200.81
77	7514241.23	4953189.58
78	7514248.19	4953167.68
79	7514252.45	4953155.36
80	7514258.15	4953138.87
81	7514263.88	4953122.30
82	7514265.00	4953116.03
83	7514264.66	4953113.05
84	7514268.85	4953104.14
85	7514268.71	4953103.14
86	7514273.98	4953101.60
87	7514273.27	4953100.50
88	7514280.16	4953097.55
89	7514286.39	4953093.54
90	7514293.42	4953086.47
91	7514298.69	4953077.89
92	7514301.30	4953069.86
93	7514302.65	4953062.04
94	7514303.63	4953062.08
95	7514304.36	4953040.76
96	7514304.82	4953041.70
97	7514304.89	4953033.75
98	7514305.13	4953028.78
99	7514305.84	4953020.25
100	7514306.50	4953009.10
101	7514276.40	4953006.80
102	7514264.80	4953006.50
103	7514257.30	4953006.30
104	7514253.40	4953006.00
105	7514245.00	4953005.40
106	7514234.50	4953002.70
107	7514206.00	4953002.60
108	7514203.00	4953011.10
109	7514186.30	4953002.30
110	7514174.40	4953011.10
111	7514170.20	4953002.50

БРОЈ	X	Y
112	7514170.49	4953000.67
113	7514163.52	4952999.79
114	7514169.13	4952955.10
115	7514183.39	4952956.86
116	7514185.43	4952940.24
117	7514186.90	4952931.90
118	7514187.50	4952924.20
119	7514190.10	4952905.90
120	7514192.40	4952886.10
121	7514193.40	4952878.50
122	7514194.60	4952868.80
123	7514199.50	4952835.40
124	7514201.20	4952815.10
125	7514206.10	4952781.90
126	7514207.60	4952768.70
127	7514209.40	4952756.40
128	7514211.20	4952746.20
129	7514214.00	4952720.60
130	7514216.20	4952703.90
131	7514217.60	4952692.40
132	7514223.40	4952658.60
133	7514215.90	4952656.70
134	7514197.29	4952655.18
135	7514196.42	4952662.43
136	7514195.42	4952668.58
137	7514193.24	4952676.98
138	7514165.08	4952765.07
139	7514158.55	4952783.87
140	7514154.61	4952795.51
141	7514149.81	4952810.60
142	7514132.78	4952862.63
143	7514127.82	4952878.30
144	7514120.77	4952900.07

Извршио:
ДП "ЕЛЕКТРОПРИВРЕДА СРБИЈЕ"

Обрадио:
ИНСТИТУТ ЗА АРХИТЕКТУРУ И УРБАНИЗАМ СРБИЈЕ
Institute of Architecture and Urban & Spatial Planning of Serbia

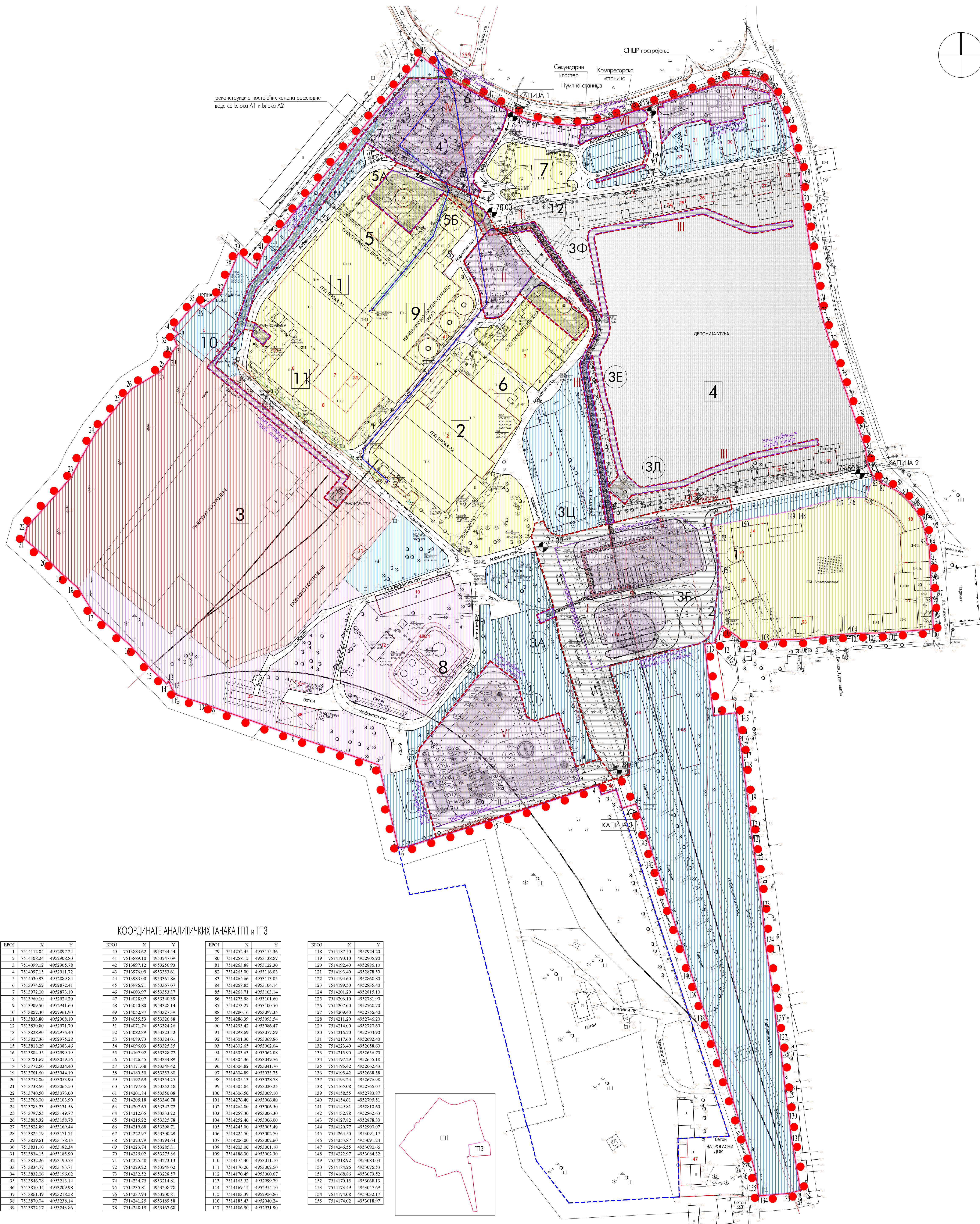
УРБАНИСТИЧКИ ПРОЈЕКАТ ЗА ИЗГРАДЊУ
ПРАТЕЋИХ ТЕХНИЧКИХ ОБЈЕКТА У ФУНКЦИЈИ ГЛАВНИХ
ПОГОНСКИХ ОБЈЕКТА ТЕРМОЕЛЕКТРАНЕ "КОСТОЛАЦ А"
У ГРАДСКОЈ ОПШТИНИ КОСТОЛАЦ

Одговорни урбаниста: др Бојан Манић, дипл.инж.арх.
Марија Христов, дипл.инж.арх.

КАТАСТАРСКО-ТОПОГРАФСКИ ПЛАН СА
ГРАНИЦАМА УРБАНИСТИЧКОГ ПРОЈЕКТА

РАЗМЕРА 1:1.000

ЛИСТ 1



ЛЕГЕНДА:

- граница УП
- граница ГП
- границе катастарских парцела
- зона главних погонских објеката и примарних садржаја
- зона пратећих техничких објеката
- зона пратећих објеката
- разводна постројење
- депонија угља
- интерне саобраћајнице

П.Д. "Аутотранспорт":

- услуге

Постојећи објекти:

- ГПО блока А1
- ГПО блока А2
- разводно постројење
- депонија угља
- електрофилтер блока А1
- електрофилтер блока А2
- силоси за пепео и шљак
- систем теченог горива
- измјеничко пумпно станица (ИПС)
- црпна станица сирове воде
- ХПВ
- цевовод за хидротранспорт пепела и шљаке

зоне грађења постројења за одсумпоравање димних гасова блокова А1 и А2

ознака зоне грађења

- аналитичка тачка

Новопројектовани објекти у зонама грађења:

ОБЈЕКТИ ОДГ:

- Пријем и млевење кречњака са електро-командном зградом
- Зграда филтрирана и складиштена гипса
- Цевни и електро мост (3Е - реконструкција)
- Апсорбер са влажном димњаком
- Сабирни канали димног гаса блокова А1 и А2
- Канали димног гаса блокова А1 и А2 са цевним и електро мостом
- Зграда рецикулационих пумпи и дуваљки са електро-командном зградом
- Пумпна станица за процесну воду и одлагаче гипса

РЕЗЕРВОАРИ И ОПРЕМА-ОДГ ЗОНА АПСОРБЕРА:

- Вентилатор димног гаса и бустер вентилатор А блока А1
- Вентилатор димног гаса и бустер вентилатор Б блока А1
- Бустер вентилатор димног гаса блока А2
- Резервоар за интервентно пражњење апсорбера
- Дренажна јама зоне апсорбера
- Резервоар процесне воде
- Резервоар гипса за депонување

РЕЗЕРВОАРИ И ОПРЕМА - ОДГ ЗОНА КРЕЧЊАКА И ГИПСА:

- Коминска вага за кречњак
- Силос за кречњак А
- Силос за кречњак Б
- Резервоар филтрата гипса А
- Резервоар филтрата гипса Б
- Коминска вага за гипс
- Дренажна јама зоне кречњака
- Резервоар хидромешавине кречњака А
- Резервоар хидромешавине кречњака Б
- Филтер за отпашивање пријема кречњака

ОБЈЕКТИ ППОВ:

- ПОСТРОЈЕЊЕ ЗА ПРЕЧИШЋАВАЊЕ ОТПАДНИХ ВОДА ИЗ ОДГ И ОТПАДНИХ ВОДА ИЗ ХПВ (ОХ)
 - ЗГРАДА ЗА ДОЗИРАЊЕ ХЕМИКАЛИЈА
 - ЗГРАДА ТРЕТМАНА ОДГ И ХПВ ВОДА
- ПОСТРОЈЕЊЕ ЗА ПРЕЧИШЋАВАЊЕ ЗАУЉЕНИХ И ЗАУЉЕНИХ ВОДА (УУ)
 - ЗГРАДА ТРЕТМАНА ЗАУЉЕНИХ ВОДА

ОПРЕМА-ПОСТРОЈЕЊЕ ЗА ПРЕЧИШЋАВАЊЕ ОТПАДНИХ ВОДА ИЗ ОДГ И ОТПАДНИХ ВОДА ИЗ ХПВ

- ПРИВАТНИ РЕАКЦИОНИ ТАНК
- ПУМПА ПРИКЉАЧНОГ ТАЊКА
- ПРИМАРНИ ТАЛОЖНИК СА СКРЕПЕРОМ
- ПУМПА ЗА МУЉ ПРИМАРНОГ ТАЛОЖНИКА
- НЕУТРАЛИЗАЦИОНИ ТАНК
- ПОДСТАНИЦА ЗА СО₂
- ХЕМИЈСКИ РЕАКТОР
- ЈЕДИНИЦА ЗА КОАГУЛАЦИЈУ И ФЛОКУЛАЦИЈУ
- ШАХТ ЗА ДРЕНАЖУ РЕАКТОРА
- ПУМПА ШАХТА ЗА ДРЕНАЖУ РЕАКТОРА
- ЛАМЕЛНИ ТАЛОЖНИК
- ПУМПА ЗА ПОСВАТ ИЗ ЛАМЕЛНОГ ТАЛОЖНИКА
- ПУМПА ЗА ПОСВАТ ИЗ ЛАМЕЛНОГ ТАЛОЖНИКА
- УПУШТИВАЧ МУЉА
- ПУМПА ЗА МУЉ УПУШТИВАЧА МУЉА
- УРЕЂАЈ ЗА ДЕХИРАТАЦИЈУ МУЉА
- ПУЖНИ ТРАНСПОРТЕР ЗА МУЉ
- РЕЗЕРВОАР ПРЕЦИПИТАТОРА МЕТАЛА
- РЕЗЕРВОАР КОАГУЛАТА
- ПУМПА ЗА ДОЗИРАЊЕ КОАГУЛАНТА
- ЈЕДИНИЦА ЗА ГРИТВА И ДОЗИРАЊЕ АНИЈОНСКОГ ПОЛИЕЛЕКТРОЛИТА
- ЈЕДИНИЦА ЗА ГРИТВА И ДОЗИРАЊЕ АНИЈОНСКОГ ПОЛИЕЛЕКТРОЛИТА
- ЈЕДИНИЦА ЗА ГРИТВА И ДОЗИРАЊЕ КАТЈОНСКОГ ПОЛИЕЛЕКТРОЛИТА
- РЕЗЕРВОАР КИСЕЛИНЕ
- ПУМПА ЗА ДОЗИРАЊЕ КИСЕЛИНЕ
- РЕЗЕРВОАР ЛУЖИНЕ
- ПУМПА ЗА ДОЗИРАЊЕ ЛУЖИНЕ
- БАЗЕН ПРЕЧИШЋЕНЕ ВОДЕ
- ПУМПА ЗА ДОЗИРАЊЕ БАЗЕНА ПРЕЧИШЋЕНЕ ВОДЕ
- ШАХТ МЕРНА ПРОТОКА

ОПРЕМА-ПОСТРОЈЕЊЕ ЗА ПРЕЧИШЋАВАЊЕ ЗАУЉЕНИХ И ЗАУЉЕНИХ ВОДА

- САБИРНА ЈАМА ЗАУЉЕНИХ ВОДА
- ПУМПА САБИРНЕ ЈАМЕ ЗАУЉЕНИХ ВОДА
- АПИ СЕПАРАТОР
- ПУМПА ЗА МУЉ АПИ СЕПАРАТОРА
- ЕГАЛИЗАЦИОНИ БАЗЕН
- ПУМПА ЕГАЛИЗАЦИОНОГ БАЗЕНА
- ХЕМИЈСКИ РЕАКТОР
- ЈЕДИНИЦА ЗА КОАГУЛАЦИЈУ И ФЛОКУЛАЦИЈУ
- ЛАМЕЛНИ ТАЛОЖНИК
- ПУМПА ЗА ПОСВАТ ИЗ ЛАМЕЛНОГ ТАЛОЖНИКА
- УПУШТИВАЧ МУЉА
- ПУМПА ЗА МУЉ УПУШТИВАЧА МУЉА
- УРЕЂАЈ ЗА ДЕХИРАТАЦИЈУ МУЉА
- ПУЖНИ ТРАНСПОРТЕР ЗА МУЉ
- РЕЗЕРВОАР ЗА ОТПАДНО УЉЕ
- ШАХТ ЗА ДРЕНАЖУ ХЕМИЈСКОГ РЕАКТОРА
- ЈЕДИНИЦЕ ЗА КОАГУЛАЦИЈУ И ФЛОКУЛАЦИЈУ
- ПУМПА ЗА ДОЗИРАЊЕ АНИЈОНСКОГ ПОЛИЕЛЕКТРОЛИТА
- РЕЗЕРВОАР ЗА ДОЗИРАЊЕ АНИЈОНСКОГ ПОЛИЕЛЕКТРОЛИТА
- РЕЗЕРВОАР ЗА ДОЗИРАЊЕ КАТЈОНСКОГ ПОЛИЕЛЕКТРОЛИТА
- РЕЗЕРВОАР КИСЕЛИНЕ
- ПУМПА ЗА ДОЗИРАЊЕ КИСЕЛИНЕ
- РЕЗЕРВОАР ЛУЖИНЕ
- ПУМПА ЗА ДОЗИРАЊЕ ЛУЖИНЕ
- БАЗЕН ПРЕЧИШЋЕНЕ ВОДЕ
- ПУМПА БАЗЕНА ПРЕЧИШЋЕНЕ ВОДЕ
- ШАХТ МЕРНА ПРОТОКА

КООРДИНАТЕ АНАЛИТИЧКИХ ТАЧАКА ГП1 И ГП3

БРОЈ	X	Y
1	7514112.04	4952897.24
2	7514108.24	4952908.80
3	7514099.12	4952905.78
4	7514097.15	4952911.72
5	7514090.93	4952889.84
6	7513974.62	4952872.41
7	7513972.00	4952873.10
8	7513966.10	4952924.20
9	7513969.50	4952941.60
10	7514052.30	4952961.90
11	7513883.80	4952968.10
12	7513830.80	4952971.70
13	7513828.30	4952976.40
14	7513827.36	4952975.28
15	7513818.20	4952983.46
16	7513804.55	4952989.10
17	7513781.67	4953019.56
18	7513772.50	4953034.40
19	7513761.60	4953044.10
20	7513752.00	4953053.90
21	7513738.50	4953065.50
22	7513740.50	4953073.00
23	7513768.00	4953103.90
24	7513783.23	4953131.56
25	7513797.85	4953149.77
26	7513805.32	4953158.78
27	7513822.89	4953169.44
28	7513825.19	4953171.71
29	7513829.61	4953178.13
30	7513831.10	4953182.34
31	7513834.15	4953185.90
32	7513832.26	4953190.73
33	7513834.77	4953193.71
34	7513832.06	4953196.62
35	7513846.08	4953213.14
36	7513850.34	4953209.98
37	7513861.49	4953218.58
38	7513870.64	4953238.14
39	7513872.17	4953243.86

БРОЈ	X	Y
40	7513883.62	4953234.44
41	7513889.10	4953247.09
42	7513897.12	4953256.93
43	7513976.09	4953353.61
44	7513980.90	4953361.86
45	7513986.21	4953367.07
46	7514003.97	4953353.37
47	7514028.07	4953340.39
48	7514050.80	4953328.14
49	7514052.87	4953327.39
50	7514055.53	4953326.88
51	7514071.76	4953324.26
52	7514082.39	4953323.52
53	7514089.73	4953324.01
54	7514096.03	4953325.35
55	7514107.92	4953328.72
56	7514126.45	4953334.89
57	7514171.08	4953349.42
58	7514180.50	4953353.80
59	7514192.69	4953354.25
60	7514197.66	4953352.58
61	7514201.84	4953350.08
62	7514205.18	4953346.78
63	7514207.65	4953342.72
64	7514212.05	4953333.22
65	7514212.22	4953325.78
66	7514219.68	4953308.71
67	7514222.97	4953300.29
68	7514223.79	4953294.64
69	7514223.74	4953285.31
70	7514223.02	4953275.86
71	7514225.48	4953273.13
72	7514229.22	4953249.02
73	7514232.52	4953228.57
74	7514234.75	4953214.81
75	7514235.81	4953208.78
76	7514237.94	4953200.81
77	7514241.25	4953189.58
78	7514248.19	4953167.68

БРОЈ	X	Y
79	7514252.45	4953155.36
80	7514258.15	4953138.87
81	7514263.88	4953122.30
82	7514265.00	4953116.03
83	7514264.66	4953113.05
84	7514268.85	4953104.14
85	7514268.71	4953103.14
86	7514273.98	4953101.60
87	7514273.27	4953100.50
88	7514280.16	4953097.35
89	7514286.39	4953093.54
90	7514293.42	4953086.47
91	7514298.69	4953077.89
92	7514301.30	4953069.86
93	7514302.65	4953062.04
94	7514303.63	4953062.08
95	7514304.36	4953049.76
96	7514304.82	4953041.76
97	7514304.89	4953033.75
98	7514305.13	4953028.78
99	7514305.84	4953020.25
100	7514306.50	4953009.10
101	7514276.40	4953006.80
102	7514264.80	4953006.50
103	7514257.30	4953006.30
104	7514252.40	4953006.00
105	7514245.00	4953005.40
106	7514224.50	4953002.70
107	7514206.00	4953001.60
108	7514203.00	4953001.10
109	7514196.30	4953002.30
110	7514174.40	4953011.10
111	7514170.20	4953016.53
112	7514168.86	4953017.52
113	7514163.52	4952999.79
114	7514160.15	4952995.10
115	7514153.30	4952996.86
116	7514155.43	4952940.24
117	7514186.90	4952931.90

БРОЈ	X	Y
118	7514187.50	4952924.20
119	7514190.10	4952905.90
120	7514192.40	4952886.10
121	7514193.40	4952878.50
122	7514194.60	4952868.80
123	7514199.50	4952835.40
124	7514201.20	4952815.10
125	7514206.10	4952781.90
126	7514207.60	4952768.70
127	7514209.40	4952756.40
128	7514211.20	4952746.20
129	7514214.00	4952720.60
130	7514216.20	4952703.90
131	7514217.60	4952692.40
132	7514223.40	4952678.60
133	7514215.90	4952656.70
134	7514197.29	4952655.18
135	7514196.42	4952662.43
136	7514195.42	4952668.58
137	7514193.24	4952676.98
138	7514185.08	4952765.07
139	7514158.55	4952783.87
140	7514154.61	4952795.51
141	7514149.81	4952810.60
142	7514132.78	4952862.63
143	7514127.82	4952876.30
144	7514120.77	4952900.07
145	7514224.50	4953091.17
146	7514253.87	4953091.24
147	7514246.55	4953090.66
148	7514223.97	4953084.32
149	7514218.92	4953083.03
150	7514184.26	4953076.53
151	7514168.86	4953073.52
152	7514170.15	4953068.13
153	7514173.49	4953047.69
154	7514174.08	4953032.17
155	7514174.02	4953018.97

Инвеститор:
ЈП "ЕЛЕКТРОПРИВРЕДА СРБИЈЕ"

Обрадовач:
ИНСТИТУТ ЗА АРХИТЕКТУРУ И УРБАНИЗАМ СРБИЈЕ
Institute of Architecture and Urban & Spatial Planning of Serbia

УРБАНИСТИЧКИ ПРОЈЕКАТ ЗА ИЗГРАДЊУ
ПРАТЕЋИХ ТЕХНИЧКИХ ОБЈЕКТА У ФУНКЦИЈИ ГЛАВНИХ
ПОГОНСКИХ ОБЈЕКТА ТЕРМОЕЛЕКТРАНЕ "КОСТАЦАЦ"
У ГРАДСКОЈ ОПШТИНИ КОСТАЦ

Одговорни урбаниста: др Бојан Мандић, дипл.инж.арх.
Мари Христов, дипл.инж.арх.

ПЛАН НАМЕНЕ СА ПРЕДЛОГОМ ПАРЦЕЛАЦИЈЕ

РАЗМЕРА 1:1.000

ЛИСТ 2

реконструкција постојећих канала раскладне
воде са блока А1 и блока А2

КООРДИНАТЕ АНАЛИТИЧКИХ ТАЧКА
ЗОНЕ ГРАЂЕЊА И ГРАЂЕВИНСКИХ ЛИНИЈА

БРОЈ	X	Y
Г1	7514040.08	4953332.78
Г2	7514040.21	4953330.44
Г3	7514037.22	4953321.56
Г4	7514033.68	4953314.27
Г5	7514025.03	4953301.30
Г6	7514019.44	4953292.85
Г7	7514019.20	4953287.66
Г8	7514023.93	4953283.05
Г9	7514021.96	4953279.12
Г10	7514008.29	4953285.05
Г11	7513971.50	4953300.18
Г12	7513952.40	4953312.46
Г13	7513949.71	4953317.63
Г14	7513957.99	4953327.61
Г15	7513978.99	4953352.98
Г16	7514003.48	4953352.73
Г17	7513968.14	4953295.55
Г18	7513971.83	4953294.38
Г19	7514000.92	4953292.30
Г20	7513979.42	4953256.05
Г21	7513953.04	4953278.18
Г22	7514014.06	4953269.93
Г23	7514018.31	4953275.00
Г24	7514020.72	4953273.99
Г25	7514026.97	4953268.75
Г26	7514026.87	4953267.14
Г27	7514024.13	4953262.79
Г28	7514022.44	4953262.15
Г29	7514086.63	4953233.80
Г30	7514096.73	4953323.76
Г31	7514123.42	4953333.88
Г32	7514127.79	4953330.61
Г33	7514125.32	4953325.70
Г34	7514120.90	4953323.76
Г35	7514090.87	4953314.12
Г36	7514086.41	4953311.67
Г37	7514084.66	4953312.43
Г38	7514137.37	4953337.62
Г39	7514171.04	4953348.76
Г40	7514184.15	4953348.75
Г41	7514166.73	4953326.27
Г42	7514204.89	4953338.86
Г43	7514187.37	4953335.25
Г44	7514188.83	4953328.02
Г45	7514167.35	4953323.63
Г46	7514166.73	4953326.27
Г47	7514163.77	4953325.65
Г48	7514163.45	4953327.16
Г49	7514148.52	4953323.93
Г50	7514144.09	4953321.62
Г51	7514136.73	4953312.06
Г52	7514134.35	4953312.05
Г53	7514134.51	4953335.02
Г54	7514137.38	4953335.17
Г55	7514032.64	4953259.00

БРОЈ	X	Y
Г56	7514037.47	4953254.80
Г57	7514055.17	4953232.93
Г58	7514055.14	4953229.16
Г59	7514040.38	4953208.30
Г60	7514036.50	4953204.35
Г61	7514032.24	4953203.08
Г62	7514026.64	4953203.17
Г63	7514023.95	4953212.11
Г64	7514023.25	4953217.93
Г65	7514021.66	4953222.85
Г66	7514013.66	4953237.38
Г67	7514013.34	4953239.14
Г68	7514028.09	4953257.07
Г69	7514030.06	4953258.44
Г70	7514051.61	4953215.47
Г71	7514057.19	4953222.06
Г72	7514062.90	4953225.82
Г73	7514089.37	4953204.02
Г74	7514090.45	4953202.02
Г75	7514091.00	4953198.42
Г76	7514083.12	4953189.03
Г78	7514124.57	4953299.14
Г79	7514126.68	4953305.76
Г80	7514121.96	4953320.47
Г81	7514127.09	4953319.56
Г82	7514128.92	4953306.41
Г83	7514126.64	4953299.24
Г84	7514125.97	4953297.15
Г85	7514096.21	4953287.78
Г86	7514095.54	4953289.99
Г87	7514069.93	4953059.70
Г88	7514148.49	4953078.98
Г89	7514159.21	4953070.83
Г90	7514167.83	4953072.98
Г91	7514168.57	4953070.31
Г92	7514171.89	4953051.52
Г93	7514171.60	4953032.44
Г94	7514169.25	4953011.27
Г95	7514159.09	4952999.65
Г96	7514094.01	4952983.89
Г97	7514029.60	4952989.19
Г98	7514046.45	4952976.39
Г99	7514052.34	4952954.59
Г100	7514057.32	4952951.78
Г101	7514072.48	4952956.71
Г102	7514123.53	4953097.55
Г103	7513994.33	4953885.02
Г104	7513983.24	4952925.09
Г105	7513985.51	4952934.70
Г106	7514058.67	4953018.04
Г107	7514068.96	4953022.55
Г108	7514070.23	4953016.56
Г109	7514061.09	4953012.54
Г110	7513941.21	4953013.89
Г111	7513937.83	4953099.77

БРОЈ	X	Y
Г112	7513942.99	4953095.49
Г113	7513933.82	4953084.45
Г114	7513925.74	4953091.15
Г115	7513935.86	4953103.34
Г116	7513852.67	4953172.38
Г117	7513858.02	4953172.88
Г118	7513858.44	4953174.95
Г119	7513876.23	4953197.55
Г120	7513881.19	4953195.25
Г121	7513880.59	4953192.26
Г122	7513887.82	4953186.26
Г123	7513892.57	4953191.99
Г124	7513882.53	4953200.33
Г125	7513877.21	4953201.86
Г126	7513883.53	4953221.05
Г127	7513878.90	4953223.61
Г128	7513903.18	4953252.86
Г129	7513907.30	4953249.68
Г130	7514040.80	4953260.49
Г131	7514044.38	4953266.06
Г132	7514054.88	4953257.98
Г133	7514057.11	4953263.47
Г134	7514092.50	4953206.12
Г135	7514099.59	4953203.74
Г136	7514095.67	4953199.91
Г137	7514096.48	4953195.77
Г138	7514096.48	4953193.17
Г139	7514095.17	4953190.35
Г140	7514088.63	4953181.74
Г141	7514085.36	4953174.40
Г142	7514093.42	4953180.01
Г143	7514090.54	4953173.72
Г144	7514102.18	4953074.26
Г145	7514107.31	4953075.56
Г146	7514104.00	4953094.95
Г147	7514113.77	4953087.13
Г148	7514118.14	4953092.58
Г149	7514150.96	4953098.14
Г150	7514168.07	4953105.67
Г151	7514194.58	4953115.10
Г152	7514234.89	4953123.98
Г153	7514234.11	4953127.91
Г154	7514193.47	4953118.95
Г155	7514166.60	4953109.39
Г156	7514149.80	4953102.00
Г157	7514123.53	4953097.55
Г158	7514116.23	4953103.80
Г159	7514112.25	4953110.19
Г160	7514103.54	4953097.62
Г161	7514109.47	4953105.03
Г162	7514105.24	4953122.28
Г163	7514019.15	4953123.14
Г164	7514102.39	4953138.33
Г165	7514106.35	4953138.90
Г166	7514100.18	4953147.17

БРОЈ	X	Y
Г167	7514103.92	4953148.58
Г168	7514097.88	4953155.48
Г169	7514101.82	4953156.32
Г170	7514098.02	4953177.09
Г171	7514098.41	4953180.79
Г172	7514102.41	4953189.01
Г173	7514104.09	4953201.37
Г174	7514094.71	4953252.36
Г175	7514097.11	4953255.85
Г176	7514090.50	4953253.11
Г177	7514094.90	4953259.51
Г178	7514160.81	4953271.84
Г179	7514165.34	4953271.37
Г180	7514161.54	4953267.91
Г181	7514163.81	4953267.67
Г182	7514191.41	4953260.58
Г183	7514194.75	4953260.22
Г184	7514189.88	4953256.89
Г185	7514195.14	4953256.28
Г186	7514218.09	4953264.35
Г187	7514218.79	4953260.41
Г188	7514092.79	4953204.66
Г189	7514094.21	4953193.78
Г190	7514047.94	4953218.55
Г191	7514025.46	4953234.70
Г192	7514028.06	4953268.36
Г193	7514019.97	4953275.15
Г194	7514000.31	4953280.94
Г195	7514055.27	4953067.04
Г196	7514057.42	4953074.94
Г197	7514063.01	4953076.59
Г198	7514063.36	4953074.74
Г199	7514075.95	4953067.66
Г200	7514133.17	4953082.06
Г201	7514179.99	4953090.98
Г202	7514180.63	4953083.87
Г203	7514171.96	4953080.86
Г204	7514104.44	4952984.67
Г205	7514113.93	4952951.45
Г206	7514115.92	4952937.06
Г207	7514116.39	4952918.12
Г208	7514106.90	4952915.14
Г209	7513995.94	4952879.23
Г210	7514083.37	4952923.26
Г211	7514098.23	4952928.10
Г212	7514090.86	4952942.99
Г213	7514074.17	4952908.28
Г214	7514072.76	4953004.28
Г215	7514070.62	4953016.76
Г216	7514069.35	4953022.76
Г217	7514067.11	4953030.53

ЛЕГЕНДА:

- граница УП
- граница ГП
- границе катастарских парцела
- регулациона линија
- грађевинска линија
- аналитичка тачка зоне грађења
- аналитичка тачка грађевинске линије
- зоне грађења постројења за одсумпорување димних гасова блокова А1 и А2

Водовод и канализација:

- водовод планирано (ПГР Костопац)
- водовод постојеће
- ✕✕ водовод - укида се
- водоизвориште "Ловац"
- хидрантска противпожарна мрежа у оквиру ТЕ "Костопац"
- фекална канализација
- кишна канализација
- канали раскладне воде ТЕ "Костопац"
- ✕✕ канали раскладне воде ТЕ "Костопац" - укида се

Топлификација

- планирана примарна линија (ПГР Костопац)
- вретовод

Електроенергетска мрежа и објекти

- постојећа ТС 110/35 кВ
- постојећи 35 кВ надземни вод
- постојећи 10 кВ подземни вод
- ДВ 110 кВ

Електронска комуникациона мрежа

- ЦП кабл примарни постојећи
- ЦП кабл оптика постојеће

Гасификација

- потенцијални коридор гасовода (ПГР Костопац)

Планирана инфраструктура за потребе новоизграђених објеката у зонам грађења постројења за одсумпорување димних гасова блокова А1 и А2 - ориентационе трасе:

- водовод
- цевовод процесне воде - надземни
- фекална канализација
- кишна канализација
- цевовод заупљених вода
- цевовод заупљених вода
- одвод пречишћене воде ка реципијенту
- електроенергетска мрежа
- трафо станица
- електронска комуникациона мрежа

Извршилац:
ДП "ЕЛЕКТРОПРИВРЕДА СРБИЈЕ"

Обрађивач:
ИНСТИТУТ ЗА АРХИТЕКТУРУ И УРБАНИЗАМ СРБИЈЕ

Institute of Architecture and Urban & Spatial Planning of Serbia

УРБАНИСТИЧКИ ПРОЈЕКАТ ЗА ИЗГРАДЊУ
ПРАТЕЋИХ ТЕХНИЧКИХ ОБЈЕКТА У ФУНКЦИЈИ ГЛАВНИХ
ПОТОНСКИХ ОБЈЕКТА ТЕРМОЕЛЕКТРАНЕ "КОСТОПАЦ" У
ГРАДСКОЈ ОПШТИНИ КОСТОПАЦ

Одговорни урбаниста: др Божибор Манџић, дипл.инж.арх.
Марија Христов, дипл.инж.арх.

РЕГУЛАЦИОНО-НИВЕЛАЦИОНИ ПЛАН СА
ПРИКАЗОМ ИНФРАСТРУКТУРЕ
И САОБРАЋАЈНИМ РЕШЕЊЕМ

РАЗМЕРА 1:1.000

ЛИСТ 3